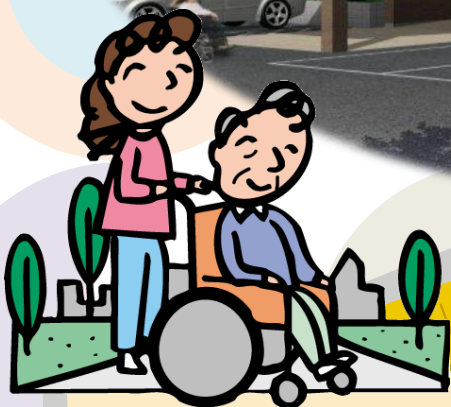
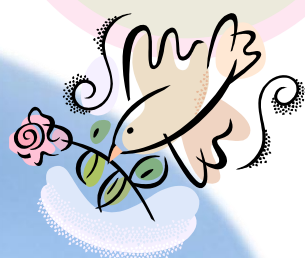


高齢者が尊厳を持ってその人らしい生活が送れるよう支援します
～地域に信頼される施設として共に歩む～

短期入所生活介護

(ショートステイサービス)

特別養護老人ホーム大野和幸園



介護されているご家族の介護負担の軽減、また、お留守にする際など、介護を必要とする方を短期間施設でお預かりし、在宅に近い生活を基本に介護や機能訓練など、24 時間体制のケアを提供します。

土地区画整理事業にて大規模開発された、閑静な住宅街「大野ニュータウン」。青森駅からバスで 20 分、南は高速道路青森中央インターと国道 7 号線に隣接する抜群の交通アクセスに加え、近隣にはスーパーや病院・公園、東方面には近年開発され発展した浜田地区と、良好な住環境にあります。

社会福祉法人 和 幸 園



大野和幸園での生活

食事

管理栄養士が、栄養に配慮したバランスの取れた食事を提供します。可能な限り離床し、楽しい雰囲気の中で食べていただけるよう努めます。

入浴

年間を通じて、週2回以上の入浴または清拭を行います。寝たきりの利用者の方は特別浴槽での入浴も可能です。

機能訓練

機能訓練指導員が計画を作成・訓練を実施し、身体機能の維持・低下の防止に努めます。

※サービス利用をご希望の方は、ご担当の介護支援専門員を通じて当事業所までお申し込みください。

日常生活

生活リズムを整えるとともに、適切な整容が行われるよう援助します。また、家庭的な生活環境の中、各種交流や四季の行事などを楽しんでいただきます。

健康管理

看護師による毎日の健康状態の観察、嘱託医による回診により疾病の早期発見と手当てに努めます。



施設について

定員	10名 (従来型個室)
営業日	年中無休
営業時間	毎日9:00 ~17:00

※地域密着型介護老人福祉施設
(定員29名：ユニット型・従来型)に併設



- JR青森駅よりバスで20分
(バス停「南高校」より800m)
- 青森自動車道 青森中央ICより約2km



お気軽にご連絡ください

各種で相談・お問い合わせ・施設見学等、



地域密着型介護老人福祉施設

特別養護老人ホーム大野和幸園

〒030-0856 青森市西大野5-16-10

TEL 017-752-8020 FAX 017-752-8021